

dne **11. 5. 2023** od **7:30** do **15:30** hodin

Plánovaná odstávka zahrnuje tyto lokality:

Modrava (okres Klatovy)

č. p. 109

č. ev. 7

Srní (okres Klatovy)

část obce Srní

č. ev. 5

část obce Vchynice-Tetov I

č. p. 79, 81, 83, 84, 86, 87, 97

č. ev. 3, 6, 33, 34, 55, 58, 76, 80

kat. území Vchynice-Tetov I (kód 753084): parcelní č. 530/2

kat. území Srní I (kód 753092): parcelní č. 1197

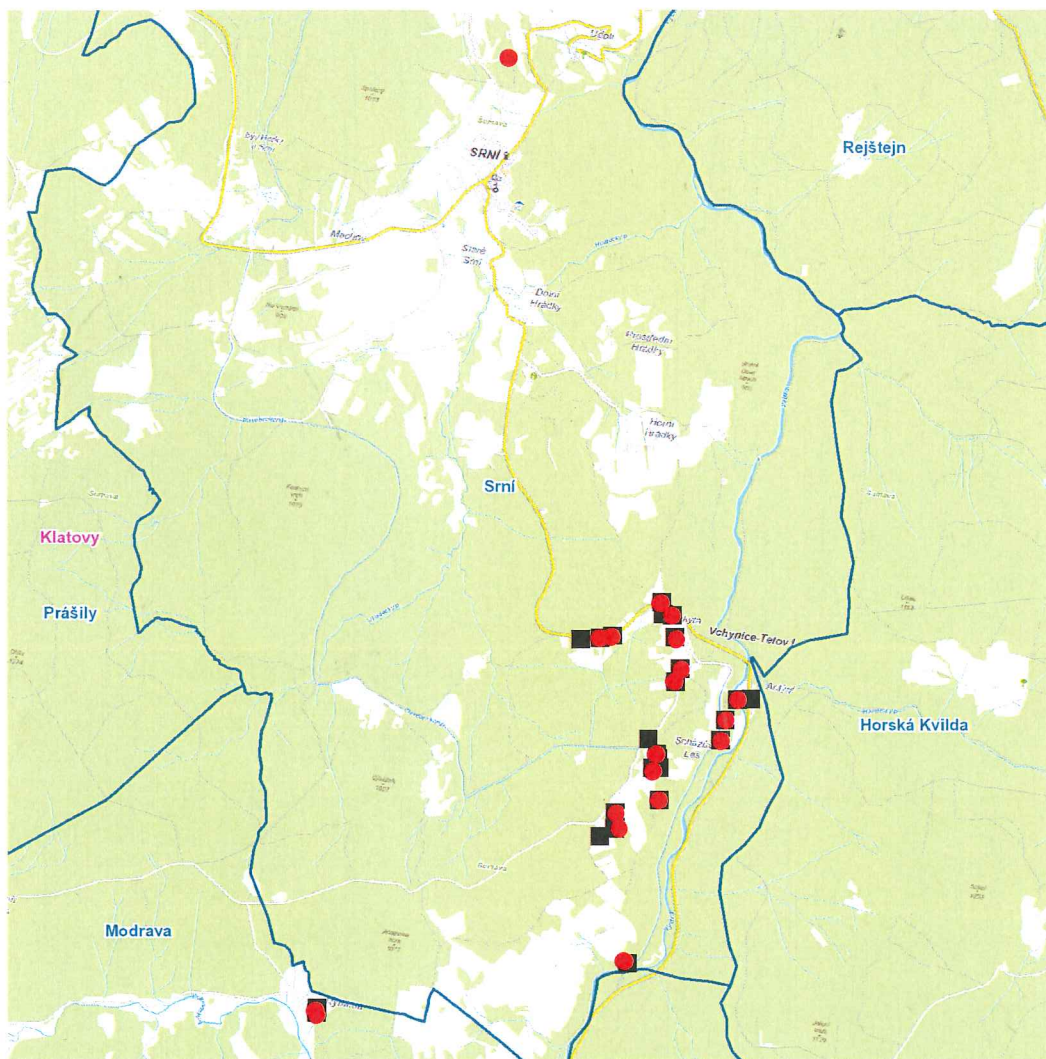
UPOZORNĚNÍ

Dotčené zařízení distribuční soustavy je nutné i v době odstávky považovat za zařízení pod napětím, a proto vás žádáme o dodržení všech zásad bezpečnosti a provedení opatření potřebných k zamezení případných škod na zdraví a majetku. | Provozovatelé výroben elektřiny jsou povinni zajistit přerušení dodávky elektřiny z výroby do vypnutého úseku distribuční soustavy.

NEJDE VÁM ELEKTŘINA...

TIP: Registrujte se zdarma na www.cezdistribuce.cz/sluzba a informace o odstávkách elektřiny budete dostávat e-mailem nebo SMS. U poruch zasíláme SMS s předpokládanou dobou obnovení dodávek. | Aktuální stav dodávek elektřiny na konkrétní adrese zjistíte snadno, rychle a bez registrace na portále **Bez Šťávy** (www.bezstavy.cz).

dne **11. 5. 2023** od **7:30** do **15:30** hodin



Orientační mapový podklad odstávkou dotčených lokalit

VYSVĚTLIVKY

- – adresy dotčené odstávkou elektřiny
- – místa připojení k elektrické síti dotčená odstávkou

INFORMACE ZASLÁNA

IDDS: vpubxuf (Obec Modrava)

IDDS: faebxv3 (Obec Srní)